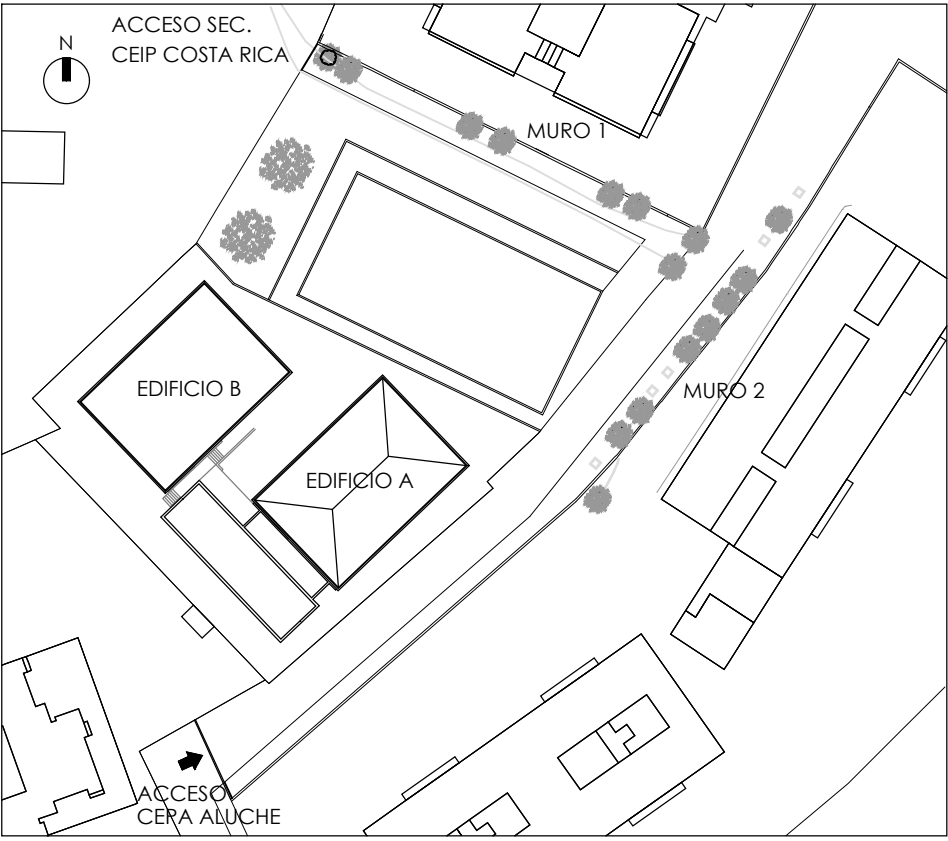
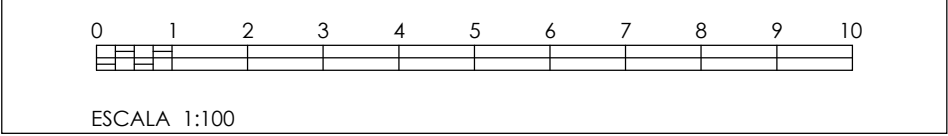
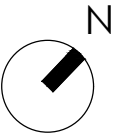



 SUPERFICIE DE PAVIMENTO A TRATAR



MEJORA DE ACCESIBILIDAD	
ACCESIBILIDAD 1: ESPACIOS EXTERIORES	
ACC. 1.1	REFORMA DEL ACCESO PRINCIPAL A LA PARCELA DE ACUERDO A DB-SUA.
ACC. 1.2	REFORMA DE PAVIMENTOS Y RAMPAS PARA DISPONER DE ITINERARIOS EXTERIORES ADAPTADOS DENTRO DE LA PARCELA DE ACUERDO A DB-SUA.
ACC. 1.3	REFORMA DE RAMPAS DE ACCESO A LOS EDIFICIOS DE ACUERDO A DB-SUA.
ACC. 1.1: REFORMA DE ACCESO PRINCIPAL A LA PARCELA	
ACTUACIONES PREVIAS	
- SE ELEVARN LOS REGISTROS DE CALZADA A LA NUEVA ALTURA DEL PAVIMENTO.	
- SE DESMONTAR LA PUERTA CORREDERA.	
ACTUACIONES PREVISTAS	
- SE DAR CONTINUIDAD A LA ACERA EXISTENTE ELEVANDO EL PAVIMENTO A LA ALTURA DE ACERA EN EL ACCESO A LA PARCELA.	
- SE ELEVARN LA ALTURA DEL CARRIL Y SE REINSTALAR LA PUERTA CORREDERA DE ACCESO A LA PARCELA	
- SE COLOCAR VADO A AMBOS LADOS DE LA NUEVA SUPERFICIE PAVIMENTADA QUE DA CONTINUIDAD A LA ACERA, COINCIDIENDO CON LA PUERTA CORREDERA.	
ACC. 1.2: REFORMA DE ITINERARIO EXTERIOR ENTRE EDIFICIOS	
ACTUACIONES PREVIAS	
- SE DEMOLERAN RAMPAS EN ITINERARIO EXTERIOR.	
- SE LEVANTAR SOLADO Y VADO PEATONAL DE ACERA Y SE LIMPIAR LA SUPERFICIE DE CALZADA HASTA EL MURO 1, EN SUPERFICIES SEALADAS EN PLANO.	
- SE PICAR EL ENFOSCADO DEL MURO LATERAL DE CERRAMIENTO EN EL ITINERARIO EXTERIOR ENTRE EDIFICIOS.	
- SE LEVANTAR CANCEL DE PASO AL EDIFICIO B.	
ACTUACIONES PREVISTAS	
- SE EJECUTARN NUEVAS RAMPAS ADAPTADAS CON BARANDILLA Y PASAMANOS A AMBOS LADOS DE ACUERDO A DB-SUA.	
- SE HORMIGONAR LA SUPERFICIE DE CALZADA FRENTE AL EDIFICIO HASTA MURO 1, CON JUNTAS DE DILATACIN Y 4 ARQUETAS SUMIDERO PARA RECOGIDA DE AGUA.	
- SE COLOCAR NUEVO SOLADO Y VADO PEATONAL DE ACERA PARA HACER ITINERARIO EXTERIOR ADAPTADO, CON SEALIZACIN PODO TCTIL EN LOS EMBARQUES DE LAS RAMPAS DE ACUERDO A DB-SUA.	
- SE ENFOSCAR EL MURO LATERAL DE CERRAMIENTO EN EL ITINERARIO EXTERIOR ENTRE EDIFICIOS.	
- SE INSTALAR SE INSTALAR NUEVA CANCEL DE PASO AL EDIFICIO B.	
ACC. 1.3: REFORMA DE RAMPAS DE ACCESO A LOS EDIFICIOS	
ACTUACIONES PREVIAS	
- SE LEVANTARN BARANDILLAS Y PASAMANOS, Y SE DEMOLERAN RAMPAS Y PELDAOS EN LOS ACCESOS PRINCIPALES A LOS EDIFICIOS.	
ACTUACIONES PREVISTAS	
- SE EJECUTARN NUEVAS RAMPAS ADAPTADAS CON BARANDILLA Y PASAMANOS A AMBOS LADOS DE ACUERDO A DB-SUA.	
- SE INSTALAR SEALIZACIN PODO TCTIL EN LOS EMBARQUES DE LAS RAMPAS DE ACUERDO A DB-SUA.	



 Dirección General de Infraestructuras y Servicios  
CONSEJERÍA DE EDUCACIÓN, CIENCIA Y UNIVERSIDADES

**Comunidad de Madrid**

PROYECTO BÁSICO Y DE EJECUCIÓN  
**Rehabilitación de Muro y Mejora de Accesibilidad en el CEPA Aluche de Madrid**

SITUACIÓN  
Calle de Ocaña, 35, 28047 Madrid

PLANO  
**ARQUITECTURA  
MEJORA DE ACCESIBILIDAD  
ACC 1: ESPACIOS EXTERIORES  
ESTADO ACTUAL**

PROPIEDAD  
D.G. Infraestructuras y Servicios de la  
Consejería de Educación, Ciencia y  
Universidades  
c/ Santa Hortensia, 30. 28002. Madrid

ARQUITECTA  
Marta Sánchez Valencia

**8A08**

ESCALA  
DINA1 1/100

FECHA  
oct 2023

REVISADO

 DIRECCIÓN GENERAL DE  
INFRAESTRUCTURAS Y SERVICIOS  
Consejería de Educación  
Ciencia y Universidades  
Comunidad de Madrid

**SUPERVISADO**